

Aufbereitung der Ergebnisse in RouteGadget

Voraussetzungen:

- OCAD 9
- SportSoftware OE2003

Was wird benötigt:

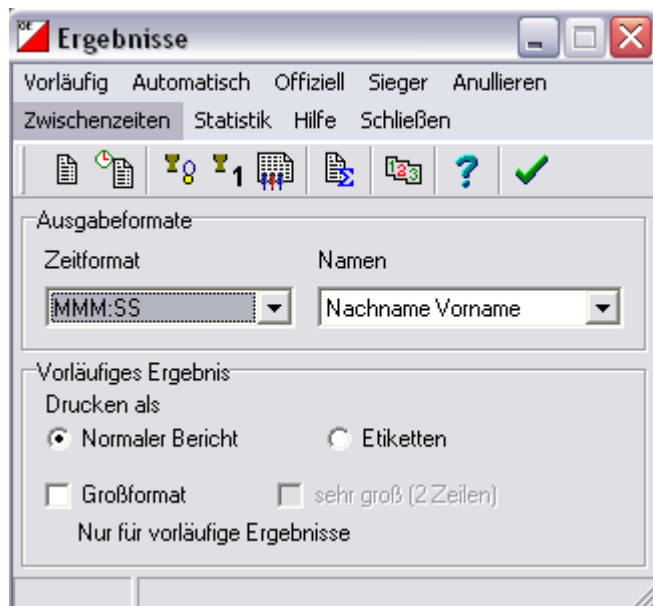
- Ergebnisse aus OE2003
- Grundkarte (ohne Posten) als Grafik
- Gesamtpostennetz als Grafik
- Postendaten aus OCAD 9

Ergebnisse aus OE2003

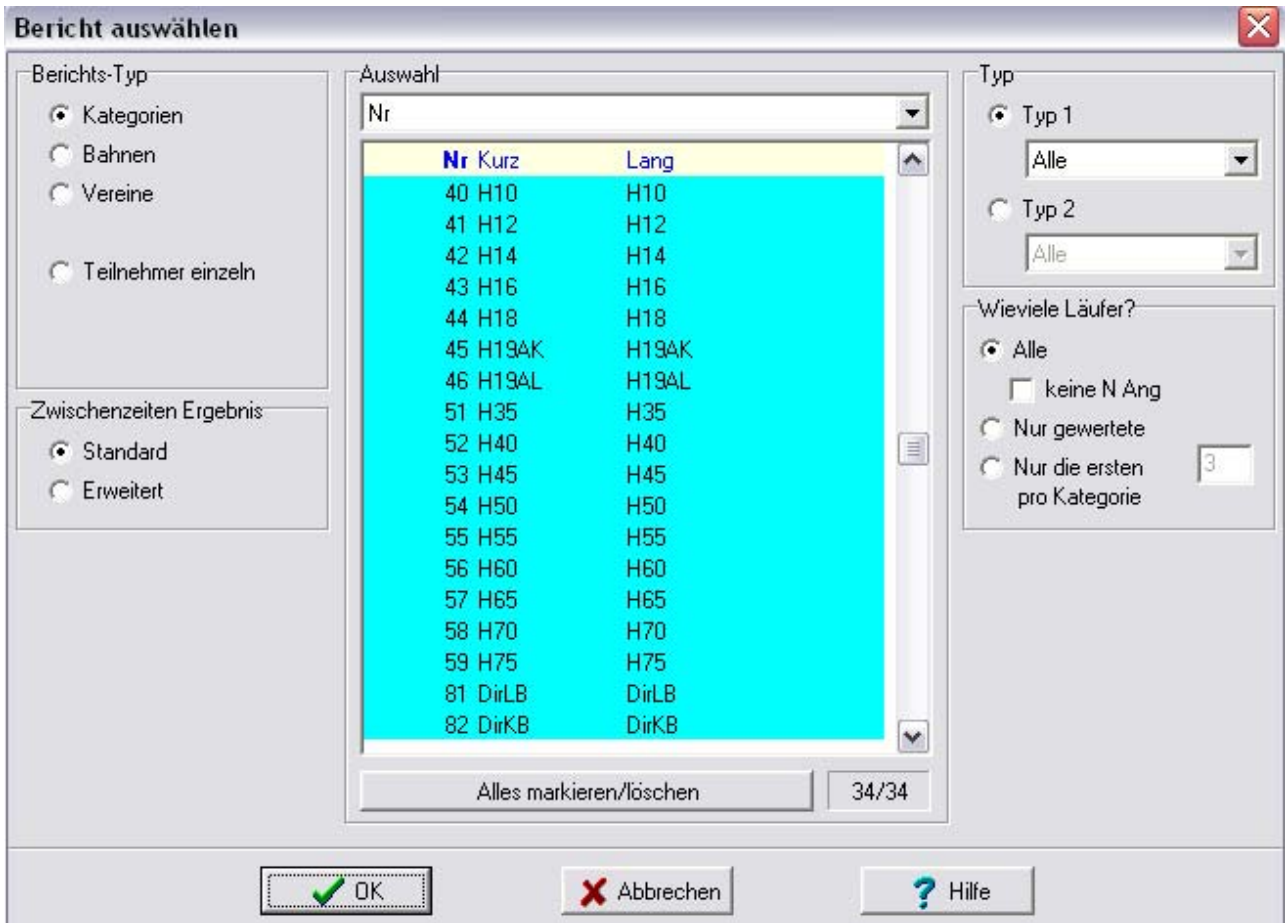
- Den Wettkampf in OE2003 öffnen
- Über **Wettkampftag** -> **Ergebnisse** die Ergebnisse öffnen



- Über **Zwischenzeiten** weiter



- Standardeinstellungen übernehmen und mit **OK** weiter



- Über **ASCII-Schnittstelle** weiter

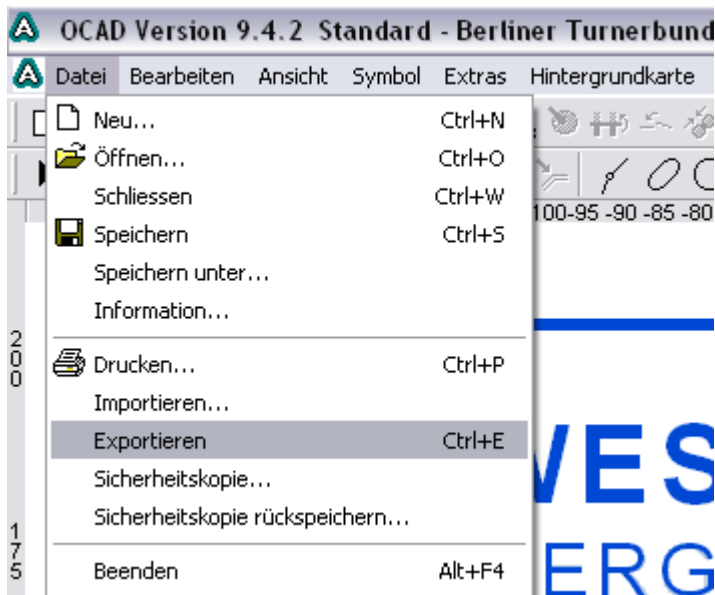


- **XML IOF-Standard** wählen
- Die Datei wie folgt benennen (JahrMonatTag)
 - YYYYMMTT_WKname_OE.xml

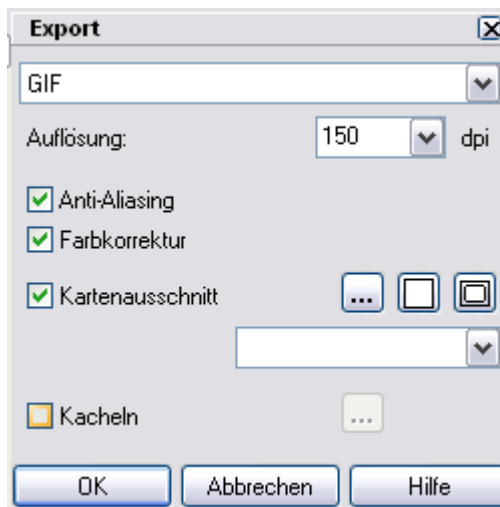


Grundkarte (ohne Posten) als Grafik

- Die Grundkarte (ohne Bahnlegung) in OCAD 9 öffnen
- Über **Datei -> Exportieren** weiter



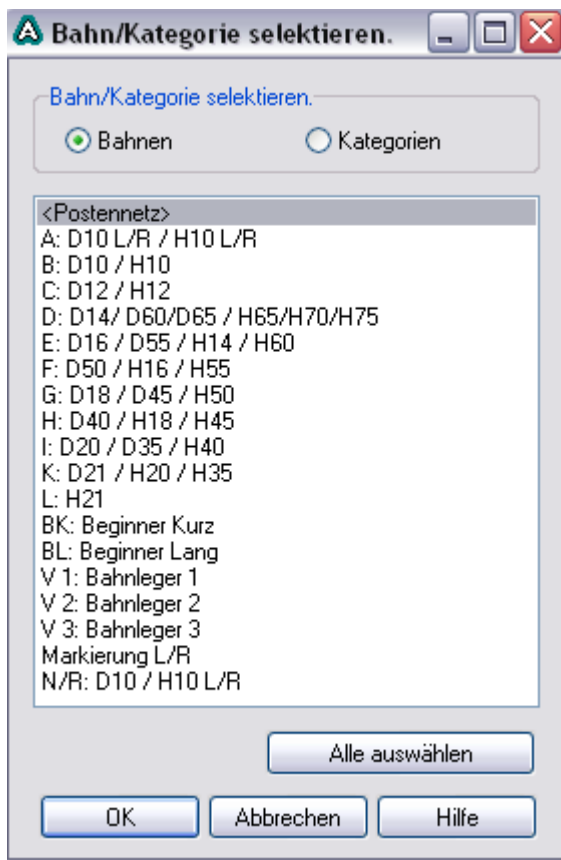
- Auf der **rechten Seite** öffnet sich ein neues Fenster



- Als Dateiformat **GIF** wählen
- **Auflösung 150 dpi**
- Das Kreuz bei **Kartenausschnitt** setzen und den Kartenausschnitt so positionieren das er die gesamte Grundkarte umfasst.
- Danach mit **OK** die Karte als Bild speichern: **WKname.gif**

Gesamtpostennetz als Grafik

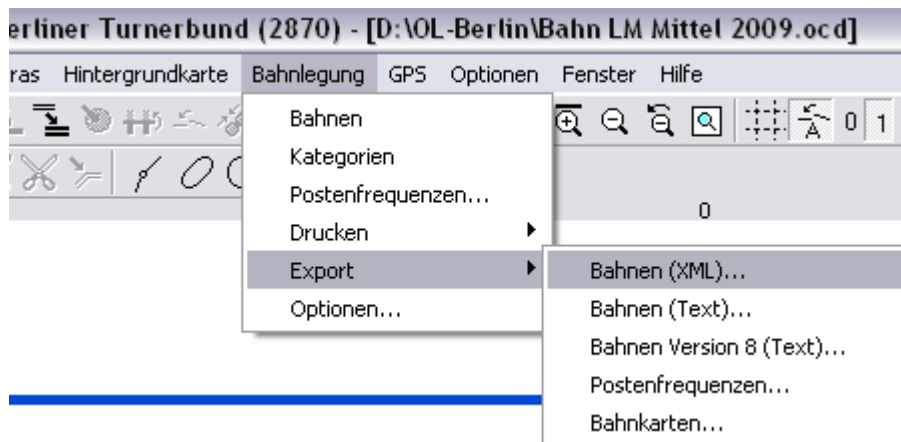
- Die Bahnlegerdatei in OCAD 9 öffnen
- Im Hintergrund muss die **Grundkarte** geöffnet sein
- Über **Datei -> Exportieren** weiter
- Auf der **rechten Seite** öffnet sich ein neues Fenster
- Als Dateiformat **GIF** wählen
- **Auflösung 150 dpi**
- Das Kreuz bei **Kartenausschnitt** setzen und den Kartenausschnitt so positionieren das er die gesamte Grundkarte umfasst.
- Mit **OK** bestätigen
- Zusätzlich zur Grundkarte öffnet sich ein weiteres Fenster
- **<Postennetz>** wählen



- Danach mit **OK** die Karte als Bild speichern: **Gesamt_WKname.gif**

Postendaten aus OCAD 9

- Die Bahnlegerdatei in OCAD 9 öffnen
- Über **Bahnlegung** -> **Export** -> **Bahnen (XML)** weiter



- Die Datei wie folgt benennen (JahrMonatTag) und speichern
 - YYYYMMTT_WKname_OCAD.xml